



2021

“青年系列”产品

——人际能力提升

众睿思咨询

品牌与版权所有：Business Consultants Inc.
大中华地区总代理及中文著作权 (1992-)：East West Management Consulting, Inc.



LIFO 人际学院 - 青年系列四大主题



职场青年

提升与上司, 同事, 部属的关系
提高工作绩效

1. 摸不清他人

无法与上级顺利沟通!
处理不好与同事的竞合关系!

2. 得不到赏识

即使很努力, 但总是被挑毛病!
知道自己有潜能, 却无法发挥!

3. 看不见自己

陷溺在过去的惯性!
缺乏自我定位的方向感!
不知优势如何发挥, 难以突破!



业务青年

认清自己的销售优势
做好内外客户关系

1. 话讲不下去

无法与客户顺利沟通!
摸不清客户的言行!

2. 没有客户缘

即使很努力, 但还是得不到赏识!
知道自己有专业, 却无法发挥!

3. 迟迟不下单

不确定客户真正考虑的是什么!
不知销售的关键在“沟通”!



家庭青年

促进与父母的有效沟通
维系良好关系

1. 父母过问太多

太常打电话询问行踪和生活琐事!
对于人际交往问题过于关注!

2. 缺乏共通话题

话不投机, 不知可以聊什么?
价值观与生活经验差异!

3. 离家与独立生活

离家后如何维系与父母的关系?
如何让父母对自己信任和放心?



恋爱青年

理解结婚前后两人价值观
与行为差异, 稳定关系满足需求

1. 为何无法互相理解?

他/她为何不能给我想要的?
总是吵架, 却没有改善任何问题?

2. 如何让关系更进一步?

约会暧昧后该如何进入稳定交往?
逐渐步入适婚年龄, 真要结婚吗?

3. 还有机会挽回吗?

无法理解为何被分手?
我的感情为何总是无法长久?



青年系列 - 应用范例（职场青年）

新工作彻底打击了我的信心？

年初满心欢喜的应征了这份工作，以为职场的生活是充实有趣的，进来之后才发现完全不是这样。我的主管很忙，除了第一天跟我讲比较多话，之后就都是匆匆的交办事情就看不到人了。他常随口讲讲就要我做出报告，又总是很急，我也不敢多问，每次我都很认真写，他就只是匆匆一瞥，他讲的话会变来变去，我抓不到他要什么，觉得自己很无能。

今天他很大声的批评我，我眼泪差点掉下来，我非常的不适应这个工作，压力很大。请教过部门前辈，他们给我的响应是「这是正常的，习惯就好，你不要想太多」，我检讨是不是自己抗压性太低，明明其他前辈都适应得很好，但为什么我就是不行？

现在每天早上一睁开眼，一想到要工作，我就开始沮丧，然后什么事也做不好，虽然我表面上还是维持笑容，但我真的很不快乐，看着同届的同学一一在职场成长，我真的怀疑我是烂草莓吗？我是不是应该辞职？



青年系列 - 应用范例（职场青年）



1. 摸不清他人

无法与上级顺利沟通！
处理不好与同事的竞合关系！

2. 得不到赏识

即使很努力，但总是被挑毛病！
知道自己有潜能，却无法发挥！

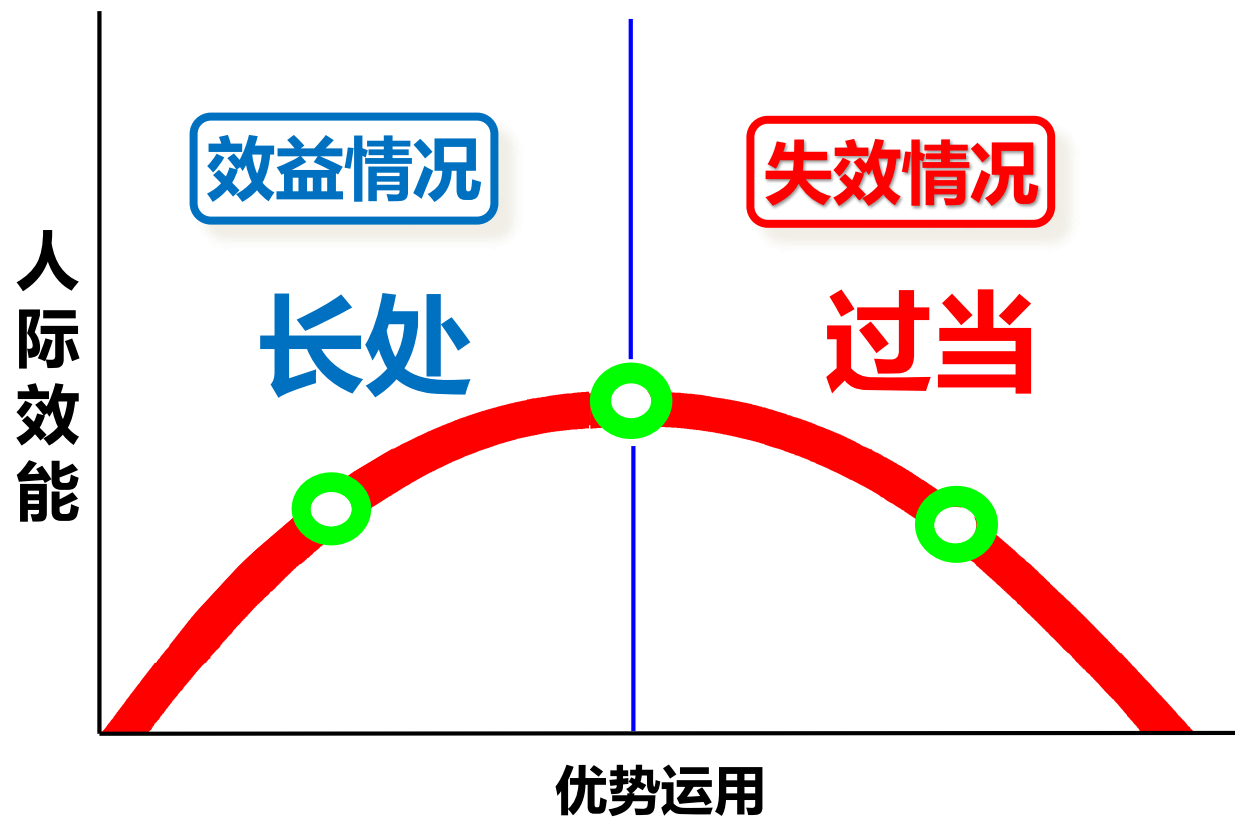
3. 看不见自己

陷溺在过去的惯性！
缺乏自我定位的方向感！



青年系列 - 应用范例（职场青年）

长处过当





青年系列 - 应用范例（职场青年）

频率不对





青年系列 - 应用范例（职场青年）

青年系列产品让我找回了信心！

主管失控的大声批评我，压垮了最后一根稻草，我决定辞职，再回学校去念书。我生命中的贵人阿芳学姐，她的一句关心，我哭得唏哩哗啦，几个月来的委屈全部倒出。阿芳学姐说我的问题不是抗压性太低，我也不是烂草莓，我只是不知如何应对跟我不同风格的主管。她把LIFO青年系列产品介绍给我，我填了问卷、看了自己的报告书，参加了在线专家的解析引导，我才明白前辈讲的「这是正常的，习惯就好，你不要想太多」，这是真的。

我的卓越过当让我不切实际、自我否定，陷溺在自己的观点变成退让，优点竟然也是缺点，尤其在逆境时更加过当，在线专家对我解析时，我都笑了出来。LIFO方法提供给我一套人际互动的观察架构，让我知道主管是什么样的人，他偏好的沟通方式，我可以怎么应对让我们都满意。我找回了自信，也在现在的工作上继续打拼。好感谢阿芳学姐!!!!



青年系列 - 应用范例（职场青年）



职场青年主题 - 帮助你提升职场人际能力

看清自己的长处与过当、增进自我深度觉察

理解他人观点与取向、处理棘手人际关系

透过LIFO将大大改变你在职场上的应对进退与目标达成

什么是LIFO



LIFO® = Life Orientation
一套全球应用最广
发展最早的人本管理系统
50年代创立
风靡管理界60余年
推广近30个国家
跨越了文化疆界
影响了无数知名企业的
管理方法
超过1,000万人在使用;
美国一半以上500强企业
使用LIFO方法

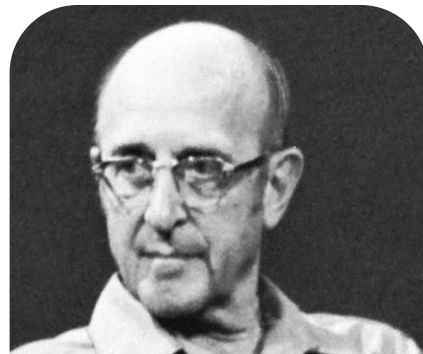
LIFO 传承



弗洛姆
(Erich Fromm)



德鲁克
(Peter Drucker)



罗杰斯
(Carl Rogers)

由两位心理学家**凯契尔、艾特金**，结合**弗洛姆、罗杰斯与德鲁克**三位国际宗师的思想并辅以大量企业内临床辅导案例而创立。

人本精神的致胜法则

LIFO 是以行为改变为目标的一种取向/方法，它聚焦在现在，帮助改善问题与发展优势。

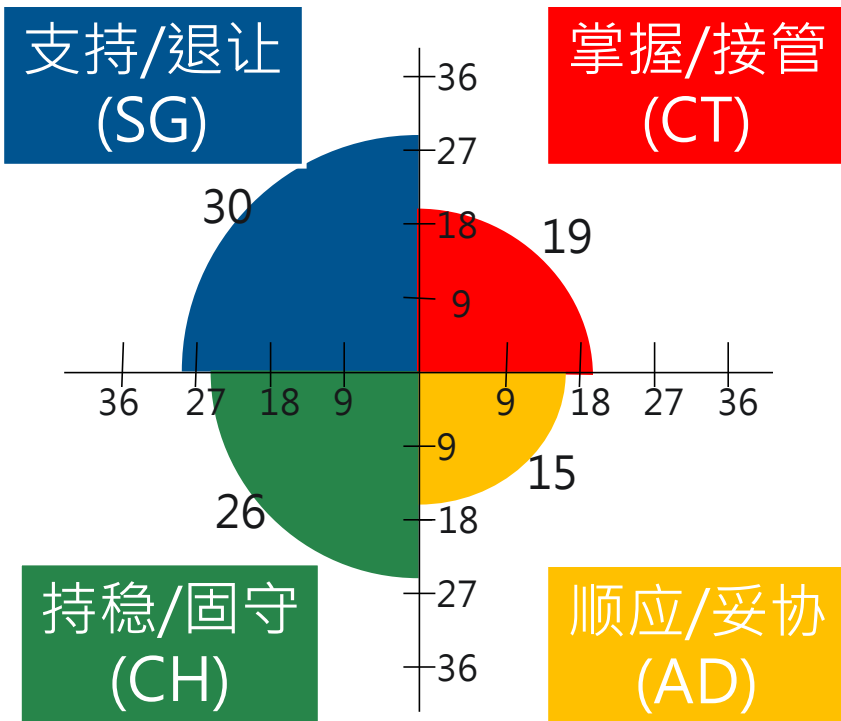


凯契尔
(Allan Katcher)



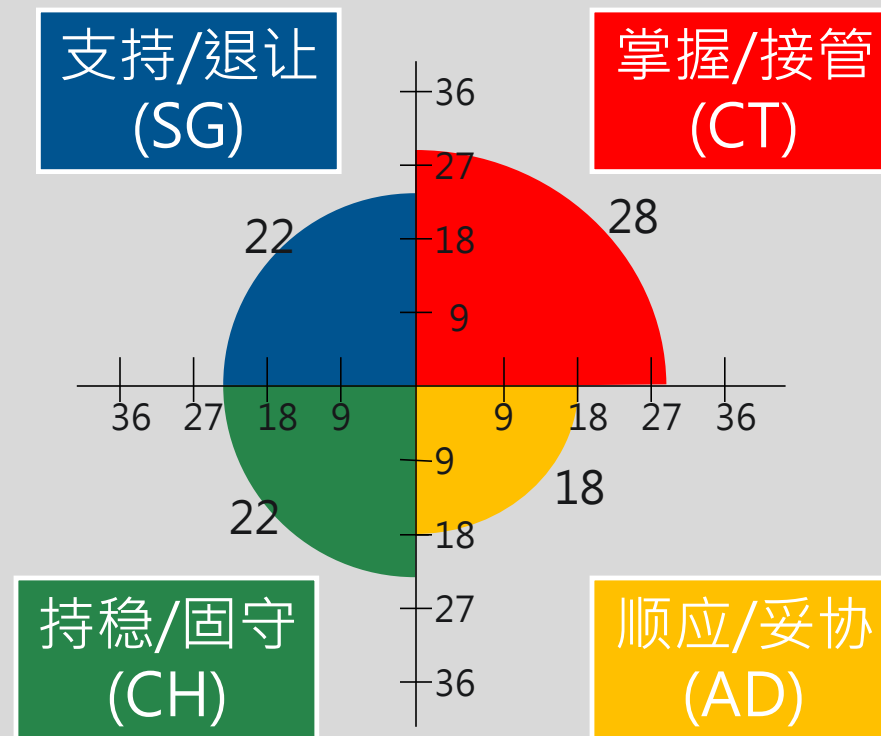
艾特金
(Stuart Atkins)

青年系列产品 - 如何带你认识自己和他人



顺境

逆境



青年系列产品A - 线上自我学习套组

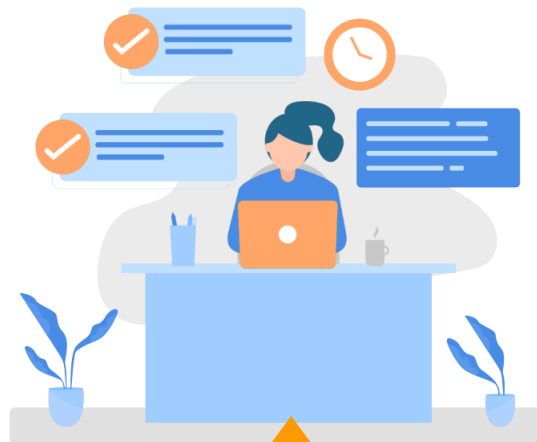
产品包含：

◆ LIFO® 行为风格主题问卷、报告书

行为风格主题测评问卷与报告带你快速的认识自己的行为偏好，在不同情境下的优势劣势。

◆ LIFO® 优势管理书籍

提供完整的LIFO理论与案例，练习应用小技巧。对LIFO有一个整体的认识及触类旁通的能力。



2021 尝鲜价

RMB 888元

※2021年4月30日截止

◆ LIFO® 青年系列产品处方签

八篇影音：LIFO源起、LIFO风格、报告解读、LIFO事业，职场青年、业务青年、家庭青年、恋爱青年漫画案例。

◆ LIFO® 人际学院年度会员

(仅限尝鲜价期间购买的会员)

加入LIFO青年系列产品社群，不定期发布案例分享、常见问题Q&A、学习指导，会员可以共同探讨学习，持续进步！



青年系列产品B - 小团体个案辅导

产品包含：

- ◆ 4场青年系列产品的线上辅导。每场次为青年系列产品不同专题的解析。
- ◆ 每场次2小时。
- ◆ 小班制，由LIFO认证专家在线直播互动进行，每个人都能得到老师的关注和指导。



解析产品

青年系列：

职场青年、家庭青年、业务青年、恋爱青年。

人际能力提升产品-青年系列四大主题			
<p>职场青年 职场与人生、职场、职场的发展、职场了无遗憾</p> <ol style="list-style-type: none"> 1. 搞不懂他人 无法与上级顺畅沟通！ 处理不好同事间的关系！ 2. 搞不到钱 业绩不理想，总是被领导批评！ 如何与领导沟通，有无方法？ 3. 搞不赢自己 职场生活很迷茫！ 缺乏职场竞争力！ 不知道如何提升自己，建立人脉！ 	<p>业务青年 从项目到销售、从销售到管理</p> <ol style="list-style-type: none"> 1. 业绩不下去 无法与客户沟通！ 客户不信任你的品行！ 2. 没有客户 业绩不理想，但总格不别国群！ 知道怎么做业务，却无方法！ 3. 迟迟不下单 不清楚客户真正需要的是什么！ 不知道如何成交，沟通！ 	<p>家庭青年 爱情与婚姻、婚姻的幸福</p> <ol style="list-style-type: none"> 1. 父母过多 去增打电话唠叨和干涉生活琐事！ 对于人际交往应专注于关注！ 2. 缺乏沟通 你不爱他，不知如何沟通！ 你爱他，不知如何沟通！ 3. 离家与独立生活 离家前如何做好与父母的沟通！ 离家后如何做好与父母的沟通！ 	<p>恋爱青年 爱情与婚姻、婚姻的幸福</p> <ol style="list-style-type: none"> 1. 为何无法互相理解？ 他/她为何不能感同身受！ 你/他为何不能感同身受！ 2. 如何让关系更进一步？ 你/他为何不能感同身受！ 你/他为何不能感同身受！ 3. 还有谁会出轨吗？ 你/他为何不能感同身受！ 你/他为何不能感同身受！



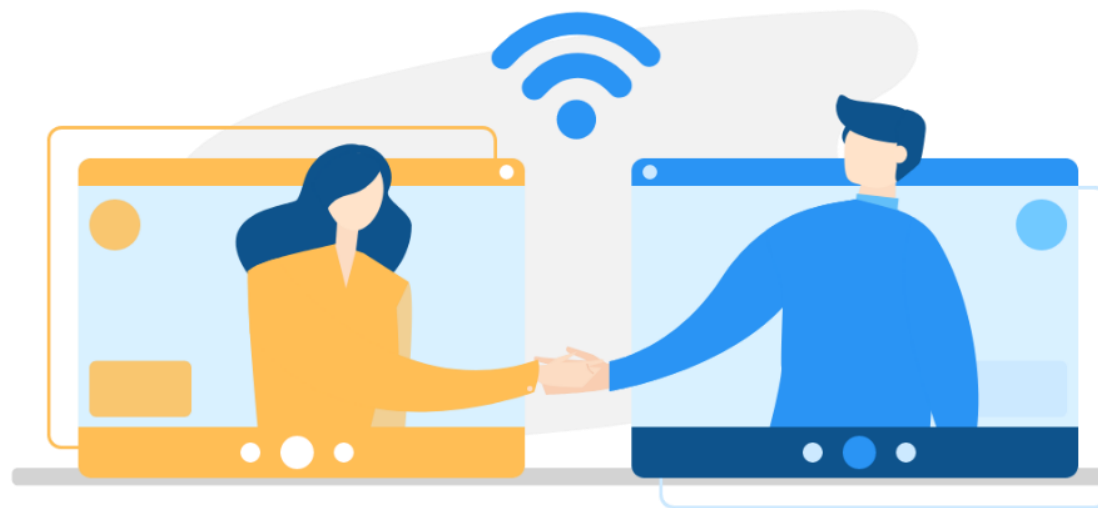
青年系列产品C - 个人咨询

产品包含：

- ◆ 4次个案咨询，每次1.5小时。
- ◆ 由LIFO®认证咨询师采在线一对一互动方式进行，并针对青年系列采用LIFO®特定风格测评辅助。

咨询主题包括：

1. 长处发展与长处管理
2. 生活特定关系提升应用引导
3. 职场特定关系提升应用引导



青年系列产品 - 套餐



- ◆ 产品A、产品B、产品C可单独购买，也可组合购买（产品A + B, 产品A + C等）。
- ◆ 我们将根据客户需求提供不同的套餐优惠，欢迎来电咨询。



青年系列产品 - 订购与服务流程



订购线上自我学习套
组 (在线)



填写LIFO® 测评
(在线)



收到LIFO® 报告书+
优势管理书+ 影音链接



订购LIFO® 小团体辅导
(在线)



收到参加通知
(在线)



参加LIFO® 小团体辅导2小
时(在线)x4场



免费加入LIFO® 会员
(在线)



深圳众睿思管理咨询有限公司

我们设计和提供心理学相关的完善产品和解决方案。

协助个人：提升个人的深度自觉，学习有效的方法进行建设性的行为改变，在自我成长、人际关系、生涯发展等方面迈向更顺畅的沟通、更和谐的关系，提升个人能力，发展自身独特优势，以取得突破性的事业发展。

协助家庭：提升父母在家庭中发现与处理亲子冲突（上下三代人）的能力；平衡职场和家庭角色的转换，建立良好的亲子关系；发掘、保护与发展子女的天赋，打造子女的独特性；实现家庭中从父母到子女上下目标一致，有共同语言，家庭和谐，家族有序传承的目标。

专家培养：我们同样致力于培养人才发展相关的实用知识体系的专家。零基础也能走入专家之路，由公司引导师协助共同规划专家生涯路线，理论学习与实操相结合，提供演练舞台与练习资源，学以致用，配合国际权威认证的授权证书，立即起步，开启专业的咨询顾问生涯，由专业走向职业，由孵化走向事业的上升之路。广泛应用众睿思的相关知识体系和产品，从而使更多的人受益。



©众睿思咨询

谊威咨询合法授权的LIFO®个人市场总代理商

联 络

我 们



lanny@lifo-ew.com
grace@lifo-ew.com



13631631201 陈小姐 (微信同)
13510550450 江小姐 (微信同)



<http://www.lifo-zrs.com/youth>

LOCATION

INQUIRY

CHAT

MESSAGE

CONTACT US

EMAIL

FEEDBACK

CALL

GET IN TOUCH

2021

“青年系列”产品

——人际能力提升

众睿思咨询

品牌与版权所有：Business Consultants Inc. U.S.A.
大中华地区总代理及中文著作权 (1992-)：East West Management Consulting, Inc.